

健康経営宣言

あなぶきエンタープライズにおいて、人財は最大の財産です。

経営方針の一つであるお客様が期待する以上のサービスで

「安心」と「満足」と「感動」を追求するため、従業員一人ひとりの健康なカラダとゆとりあるココロを育むことが重要だと考えます。

従業員自身が心身ともに健康で職場に笑顔がなければ

お客様の期待以上のサービスは提供できません。

私たちは自らの健康に高い意識を持ち、健やかなカラダと

ゆとりのあるココロを育み、会社と社員、そしてその家族が一体となって

心身ともに健康で「もっとわくわく」「もっといきいき」と活躍できる職場環境と

家庭生活の充実に取り組むことを宣言いたします。

1. 健康なカラダをつくるために

健康診断結果を活かした疾病の一次予防および早期発見、また福利厚生のさらなる充実を図ります。

2. ゆとりあるココロを保つために

様々な体験や研修を通じて互いに成長を実感できる環境を整えます。

3. ワークライフバランスがとれた人生を送るために

社員のライフスタイルに合わせた働きやすい環境作りを推進します。

【主な実施項目】

- ・健康診断受診率 100%実施
- ・自社の運動施設の活用を推進
- ・コミュニケーションをはかる運動/スポーツイベントを企画し実施
- ・社内報などを活用し健康情報を発信
- ・要精密検査の対象者は必ず再検査を受けるよう促進
- ・保健指導対象者の受診率向上

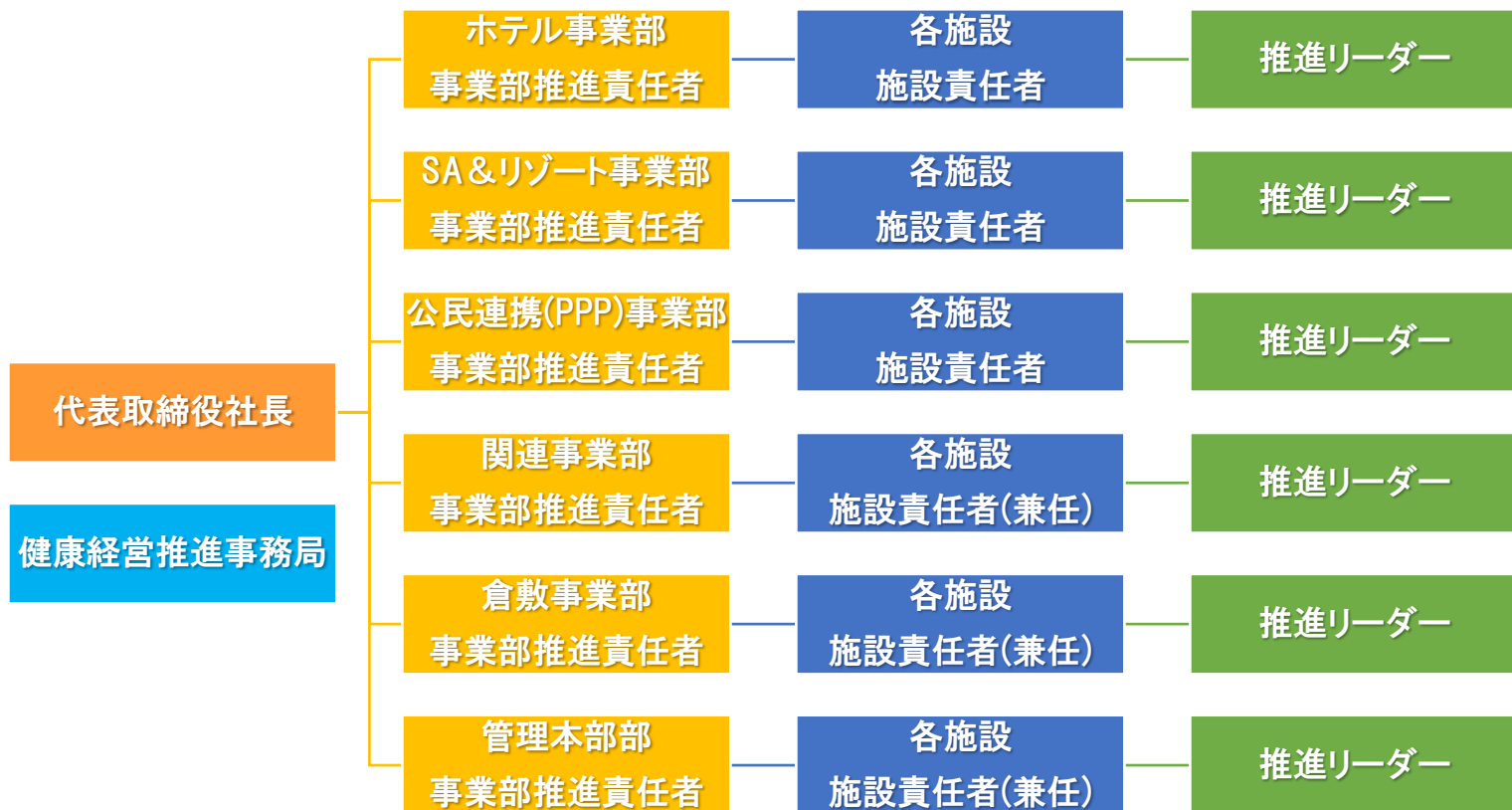
制定日 2019年7月1日

穴吹エンタープライズ株式会社

代表取締役社長

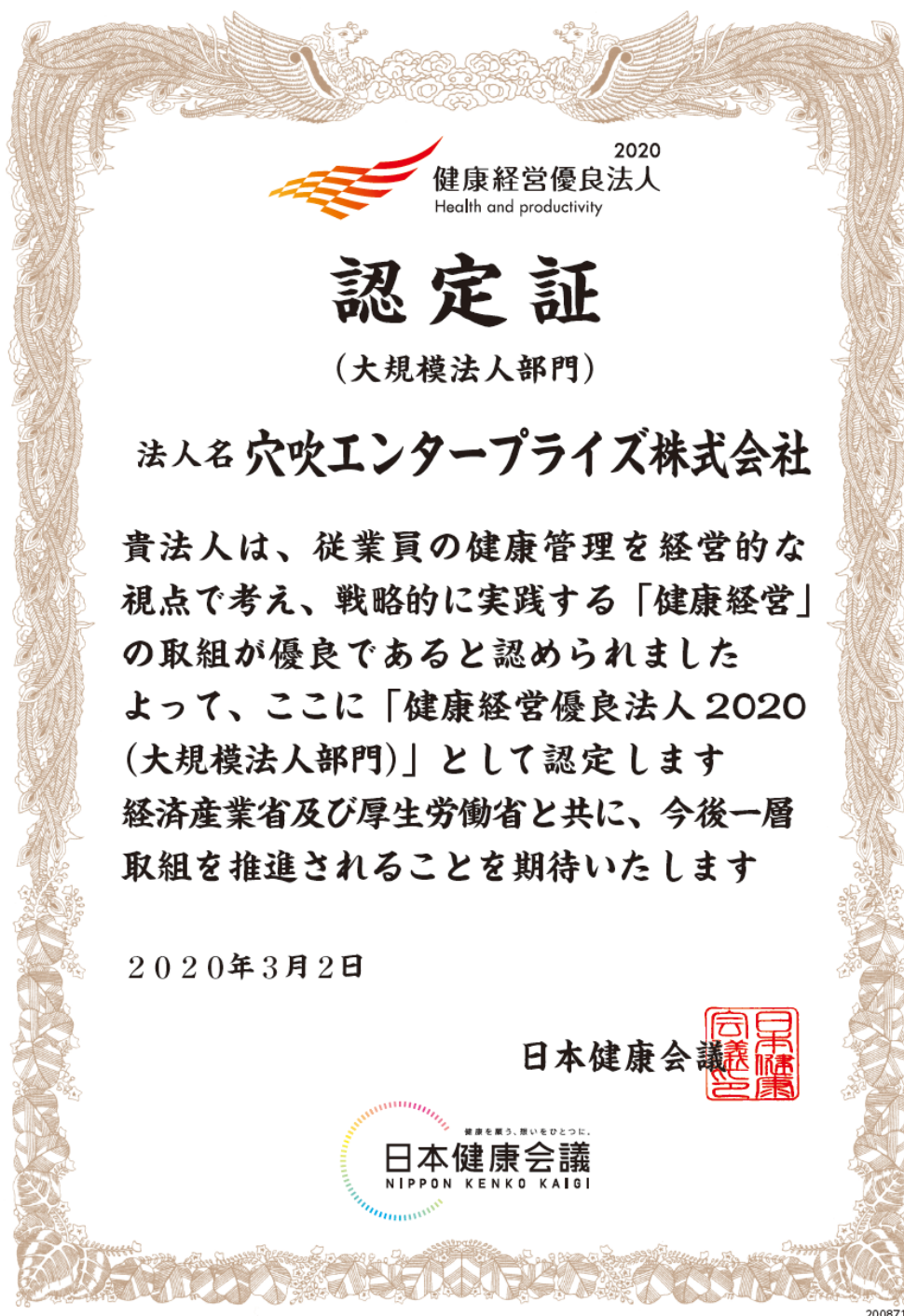


健康経営体制図



健康経営優良法人認定取得

あなぶきエンタープライズは、経済産業省より認定される
「健康経営優良法人認定制度」において「大規模法人部門」の
2020年度認定を受けました。



《認定実績》

- *2019年度「中小規模法人部門」認定
- *2020年度「大規模法人部門」認定